

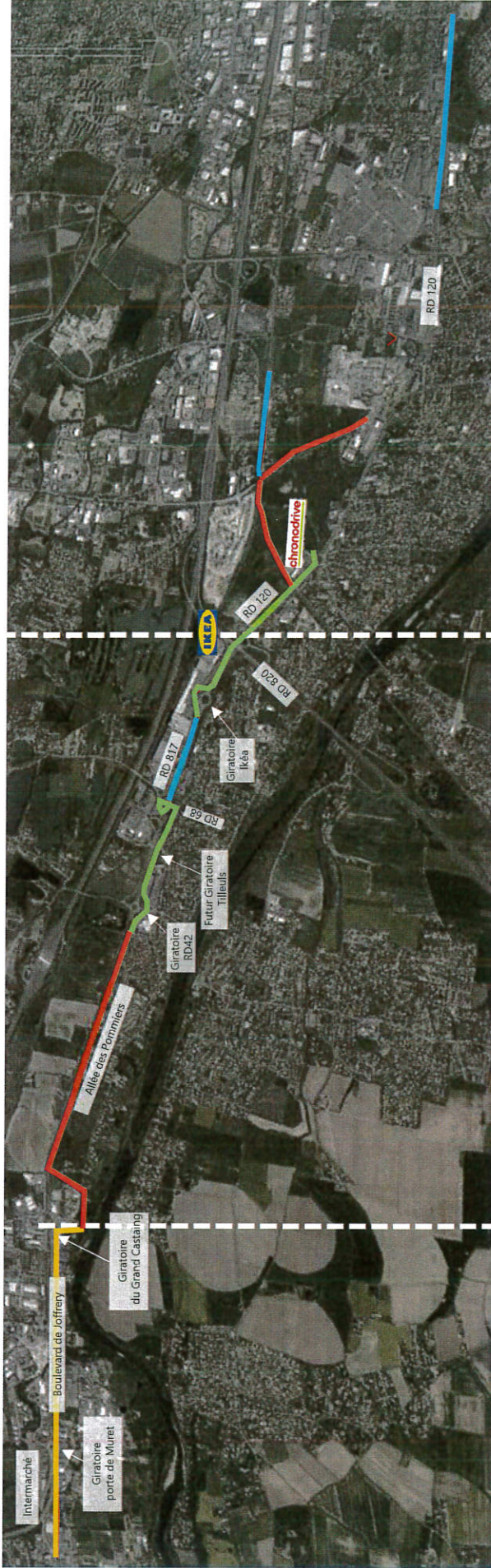
# Réseau Express Vélo – REV6

## Synthèse projet d'éclairage et signalisation lumineuse tricolore

IMAGINER  
CONCEVOIR  
CONCRÉTISER  
*un futur durable*

# REV 6 – Plan de situation

— Communes de Muret, Roques et Portet-sur-Garonne



- Mise en place d'un éclairage spécifique pour le REV
- Remplacement du matériel déjà en place.
- Pas d'éclairage ajouté mais création du GC.
- Eclairage existant conservé



Envoyé en préfecture le 03/04/2025

Reçu en préfecture le 03/04/2025

Publié le

ID : 031-200075240-20250205-BU202505-DE



**01**

# Principes Généraux

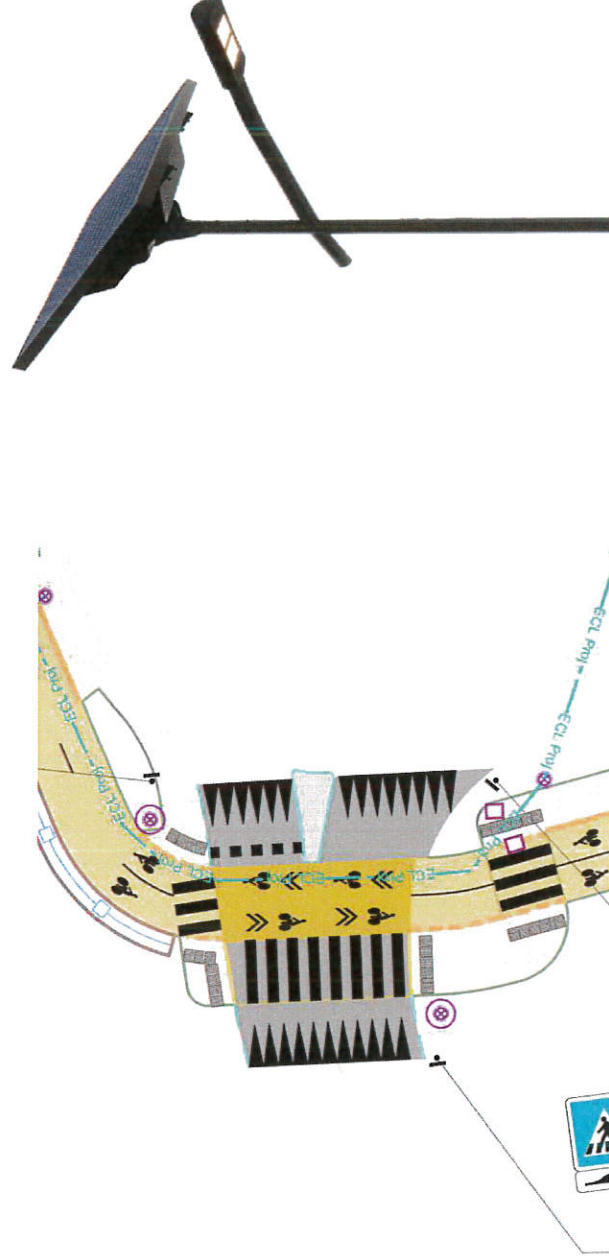


# Traversées piétonnes

- Eclairage des traversées piétonnes /cycles avec des mâts d'éclairage solaire 8 m lanterne LED en top 90VA max

Sur l'ensemble du projet

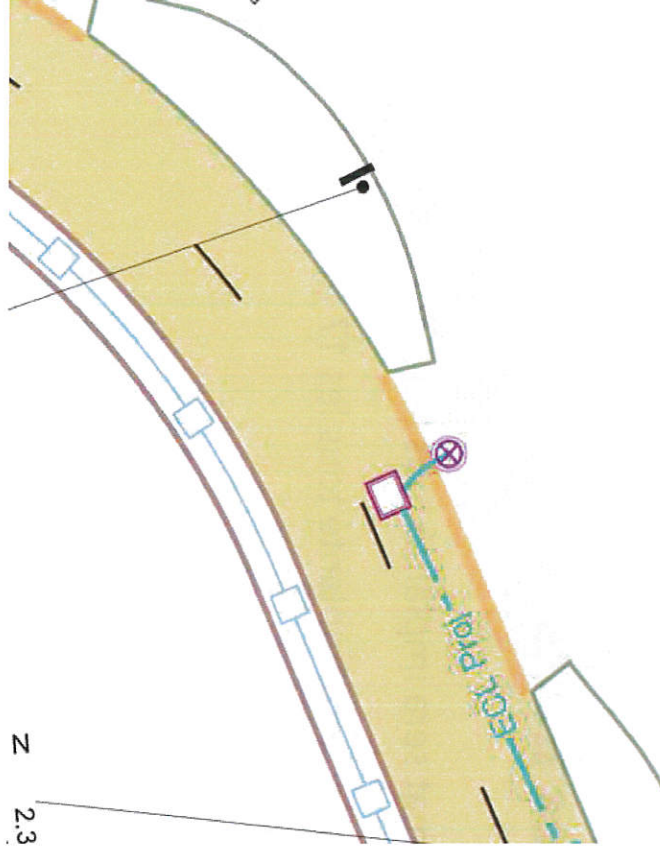
- Ces candélabres indépendants resteront actifs la nuit en intensité réduite



## Boîtiers de Candélabre

— Lorsque qu'un candélabre est déplacé, une chambre L1T sera mis au niveau de l'ancien emplacement pour permettre un accès simplifié au boîtier en cas de problème.

En cas d'impossibilité de passer une chambre L1T alors une boîte de jonction sera proposée.



## Distance entre les mâts

- Pour les Mats de 8m, un mat sera implanté tous les 30m
- Pour les mats de 6 m, un mat sera implanté tous les 17 m

# Eclairage sur la commune de Muret

## Boulevard Joffrey + Rue des Péroies

- Eclairage tout le long du Boulevard par des mâts d'éclairage de 8m avec une crosse lanterne LED 90VA max
- Remplacement des candélabres et des consoles existants en technologie LED
- Déplacement ponctuel de candélabres en cas de conflit avec le projet
- Postes de commande existants conservés

Envoyé en préfecture le 03/04/2025

Reçu en préfecture le 03/04/2025

Publié le

Berger  
Levrault

ID : 031-200075240-20250205-BU202505-DE

**01**

# Application par Zone



# Eclairage sur la commune de Roques

## Rampes d'accès depuis le giratoire des Muriers et Passerelle (Ouvrage 1 et 2)

- Mise en place d'un éclairage par des spots encastrés sur les mains courantes des garde-corps

## Boucle descente vers le Leclerc

- Création d'un éclairage dédié à l'aménagement cycles (mâts éclairage 6 m lanterne LED en top 50VA max)
- Création d'un poste de commande au niveau de IKEA

## Allée de Fraixinet

- Eclairage routier conservé

# Eclairage sur la commune de Roques

## Allée des Pommiers

- Pas d'ajout d'éclairage public
- Création d'un génie civil en prédisposition (fourreaux uniquement)

## Giratoire des Muriers et REV jusqu'à l'ouvrage OA1

- Création d'un éclairage du REV par des Mâts éclairage 6 m lanterne LED en top 50VA max
- Création d'un poste de Commande au giratoire des Muriers

# Eclairage sur la commune de Roques

## IKEA – Giratoire RD820

- Création d'un éclairage dédié au REV (mâts éclairage 6 m lanterne LED en top 50VA max)
- Application murale sur les 2 trémies du giratoires IKEA et sous les ouvrages routiers existants

# Eclairage sur la commune de Portet

## **RD120 – Giratoire Route d’Ax**

- Création d’un éclairage dédié au REV et aux piétons (mâts éclairage 6 m lanterne LED en top 50VA max)
- Création d’un poste de commande côté Nord

## **Long de la voie SNCF**

- Pas d’ajout d’éclairage public
- Création d’un génie civil en prédisposition (fourreaux uniquement)

## **Avenue de la Gare**

- Eclairage routier conservé

# Eclairage sur la commune de Portet

## Avenue de Palarin

- Eclairage routier conservé

## RD120

- Pas d'ajout d'éclairage public
- Création d'un génie civil en prédisposition (fourreaux uniquement)

Envoyé en préfecture le 03/04/2025

Reçu en préfecture le 03/04/2025

Publié le



ID : 031-200075240-20250205-BU202505-DE